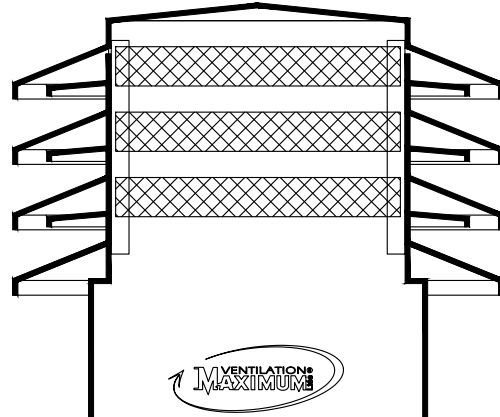


MODÈLE 201-MB

Application pour
Membrane de Bitume Modifié

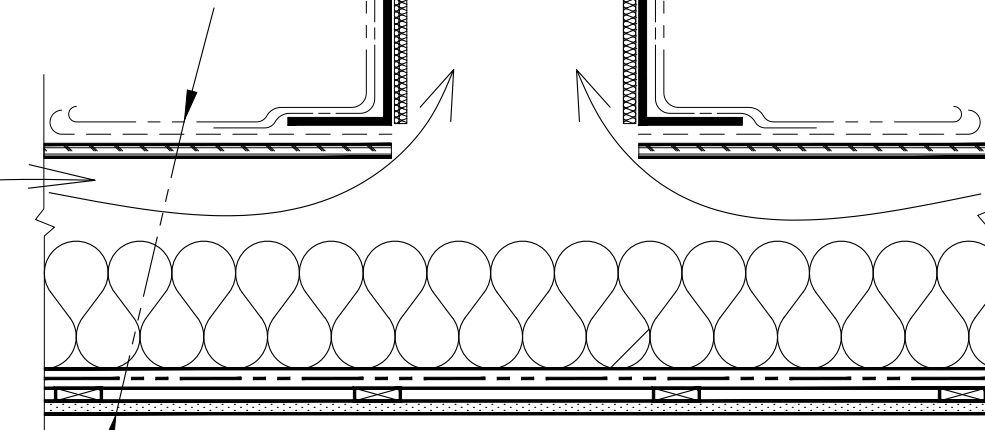
COUPE TRANSVERSALE



NOTE IMPORTANTE:
Se référer à la section 9.19.1.2
du Code National du Batiment
pour la circulation d'air minimale.

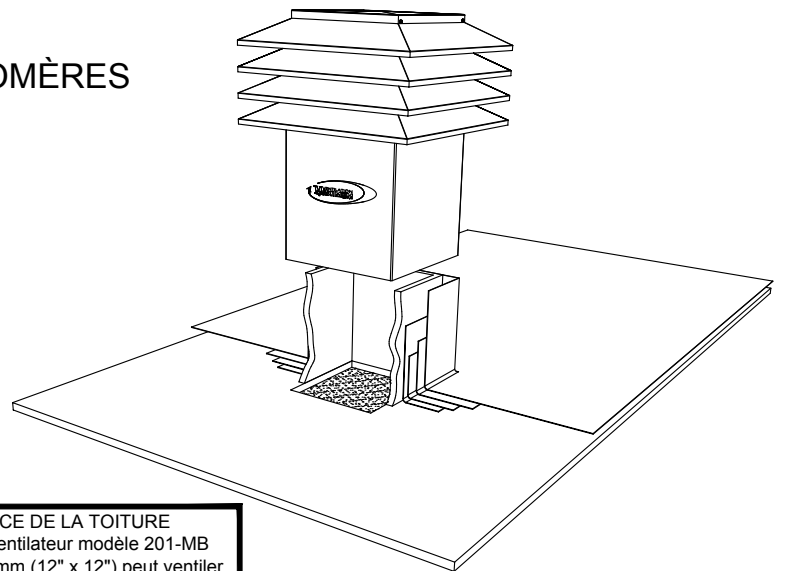
N.B. Fixer la tête du ventilateur
sur le solin avec les vis
autotaraudeuses fournies et en
utilisant toutes les perforations, à
une hauteur minimum de 203mm
(8") de la membrane de la toiture.

Solin Isolé



- MEMBRANES ÉLASTOMÈRES
- PONTAGE
- ESPACE D'AIR
- ISOLATION
- PARE-VAPEUR
- FOURRURES
- GYPSE

Cette COUPE TRANSVERSALE
n'est qu'un exemple.
(VENTILATION MAXIMUM Ltée.)



ESPACE D'AIR entre le dessous du pontage et l'isolation	SURFACE DE LA TOITURE que un (1) ventilateur modèle 201-MB 305mm x 305mm (12" x 12") peut ventiler
64 mm à 152 mm (2.5 à 6 pouces)	Modèle 201-MB non recommandé utiliser le modèle 102-MB
178 mm à 305 mm (7 à 12 pouces)	14.02 - 23.22 mètres ca. (151-250 pi.ca.)
330 mm à 610 mm (13 à 24 pouces)	23.31 - 32.51 mètres ca. (251-350 pi.ca.)
635 mm et plus (25 pouces et plus)	32.60 - 41.80 mètres ca. (351-450 pi.ca.)