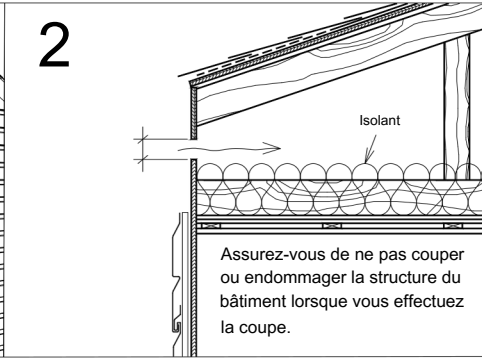
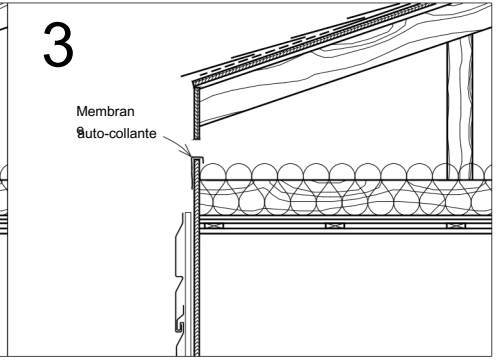


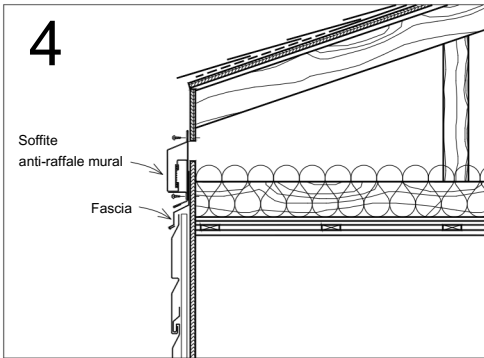
1 Sur un bâtiment existant, enlevez une section de revêtement extérieur à l'emplacement choisi pour l'installation. Si vous installez sur un bâtiment neuf, passez à l'étape 2.



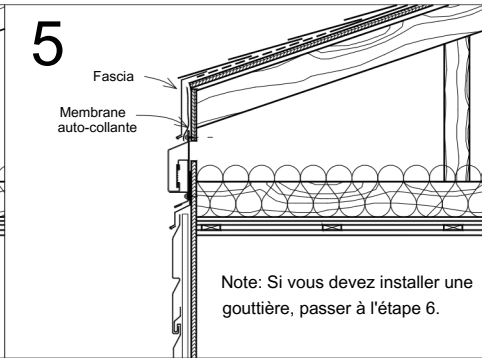
2 Créez une ouverture dans le mur de l'enveloppe du bâtiment, de façon à ce que cette ouverture donne directement au-dessus de l'isolant dans l'entretoit. Assurez-vous de faire cette ouverture de la même dimension que celle du soffite commandé, soit 1/2", 3/4" ou 1".



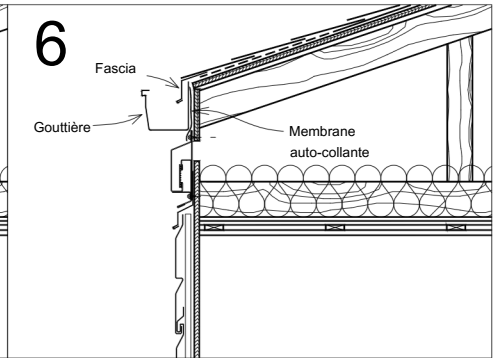
3 Installez une membrane auto-collante en portion haute et basse de l'ouverture tel qu'indiqué.



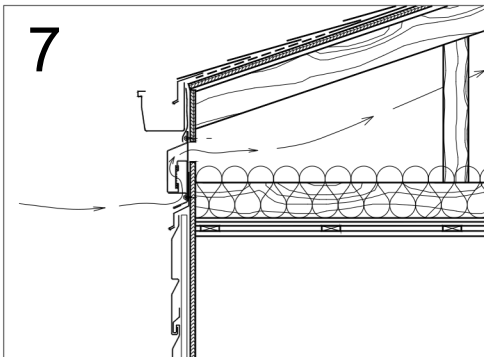
4 Placez un fascia au dessus du revêtement inférieur et fixer le soffite anti-rafale mural au mur à l'endroit indiqué, à l'aide de vis ou de clous. (à coordonner selon l'emplacement de l'installation et du revêtement extérieur)



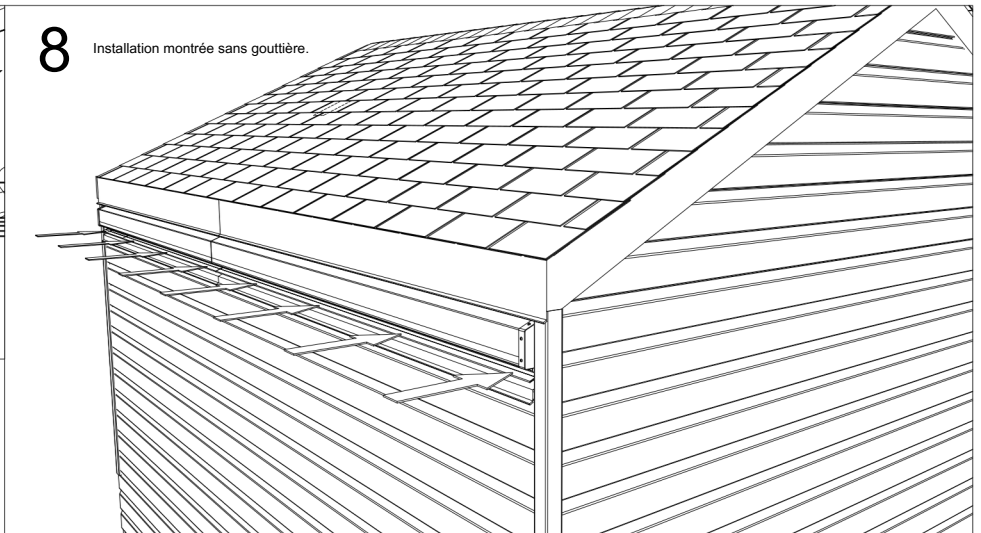
5 Installez une membrane auto-collante par dessus le rebord du soffite. Réinstallez ou installez le fascia et/ou le revêtement au dessus du soffite.



6 Pour l'installation de la gouttière (si nécessaire), installez une membrane auto-collante sur le rebord du soffite afin d'éviter un contact direct entre la gouttière et le soffite. Ensuite, complétez l'installation de la gouttière et du fascia.



7 La circulation de l'air au travers du soffite anti-rafale mural.



8 Installation montrée sans gouttière.