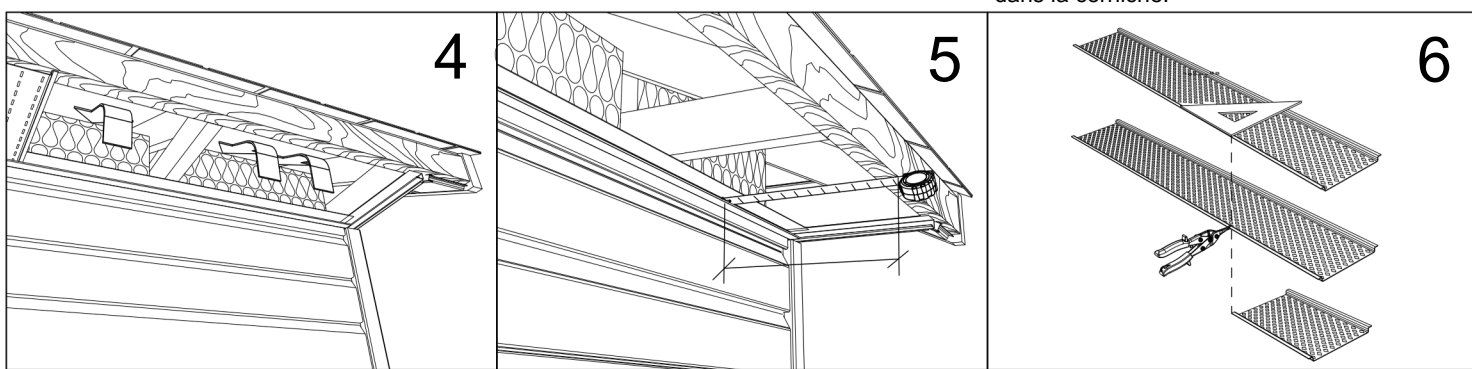


1 Enlevez les gouttières pour faciliter les travaux.

2a Enlevez les clous retenant le fascia et retirez le fascia.

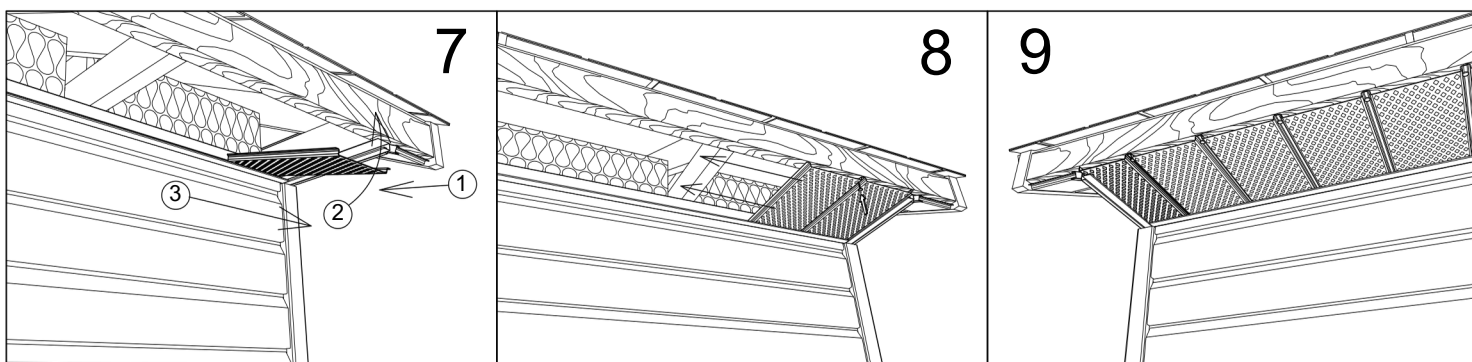
3 Enlevez les clous retenant les soffites et retirez toutes les anciens soffites. Enlever tout matériaux qui pourraient obstruer l'entrée d'air dans la corniche.



4 Vérifiez qu'il y a suffisamment d'espace pour la circulation d'air entre le pontage et l'isolation. Corrigez si nécessaire. Vérifiez que votre isolation est en bonne condition et installée selon la règle de l'art.

5 En débutant à une extrémité de la corniche, mesurez la longueur nécessaire à partir de l'intérieur du solin (J-Trim) jusqu'à l'extérieur du fascia.

6 Prenez une longueur de soffite 50% et marquez cette mesure. En utilisant des ciseaux à tôle, coupez la longueur désirée.



7 Glissez le soffite dans le solin (J-Trim) existant en s'assurant que le soffite est bien en place, bien égale et ce sur toute la longueur. Glissez le soffite selon les étapes montrées ci-haut.

8 Prenez la deuxième longueur et la glissez en place contre la première en s'assurant de superposer de 1/2" sur le prédant. Fixez avec un clou d'aluminium sur le joint (entre la première et deuxième longueur).

9 Répétez les étapes 5, 6, 7 et 8 pour toutes les autres longueurs. À la dernière longueur, si vous devez la couper en largeur, vous devriez ajouter 1/2" sur votre mesure et ensuite la pliez pour lui donner de la rigidité. Réinstallez le fascia et les gouttières.

NOTE: Assurez-vous qu'il n'y ait aucun conduit d'évacuation ce déversant dans les corniches. Si c'est le cas, le relocaliser sur la toiture en utilisant notre modèle CT, conçu pour cette situation. En déversant un conduit d'évacuation dans les corniches, vous créez de l'humidité qui sera aspiré dans l'entretoit, créant ainsi que de la condensation et moisissure.

